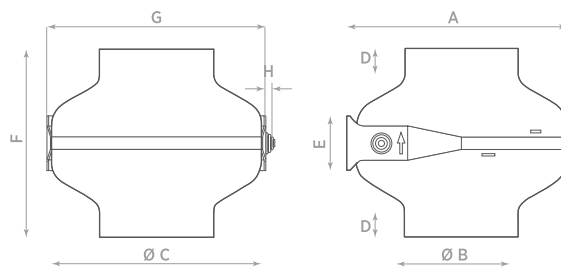


## ASPIRATORE CENTRIFUGO IN LINEA – IN LINE CENTRIFUGAL FAN



MODELLO MODEL	A	Ø B	Ø C	D	E	F	G	H
TURBOPLAST 100	287	98	275	17	70	242	282	12
TURBOPLAST 125	287	123	275	24	70	242	282	12
TURBOPLAST 150	287	148	275	32	70	242	282	12
TURBOPLAST 160	287	158	275	33	70	242	282	12

CE IPX4 T 40 CB



**IT** Aspiratori centrifughi IN LINEA ad elevate caratteristiche per convogliare in condotti aria e fumi.

- Idonei per installazione in ambienti civili, commerciali e industriali;
- Temperatura max aria aspirata: 55°C;
- Struttura realizzata in polimero VO;
- Motore dotato di cuscinetti a sfera e termoprotettore;
- Staffa di sostegno e/o fissaggio integrata nel prodotto;
- Possibilità di montaggio in qualsiasi posizione;
- Fori nella staffa per montaggio a sospensione;
- Grado di protezione: IPX4;
- Vano collegamento elettrico con grado di protezione IP54;
- Sono dotati di griglia di sicurezza incorporata sia sulla bocca di aspirazione che su quella di mandata;
- Nel caso di installazione a condotto è possibile rimuovere facilmente la griglia di protezione dal lato intubato, aumentando così la portata del prodotto (vedi grafici);
- Realizzati in doppio isolamento non necessitano della messa a terra;
- Velocità regolabile mediante regolatore (opzionale);
- Conformi alla NORMA EN 60335-2-80.
- **POSIZIONAMENTO:** a Condotto

**UK** In Line centrifugal high performances fans to convey air or fumes through ducts.

- Suitable for domestic, commercial and industrial environments;
- Max temperature of extracted air: 55°C;
- Frame completely made of VO polymeric material;
- High resistance motor support with incorporated air fins;
- Integrated mounting bracket for easy and quick installation;
- Holes provided in the bracket allow mounting with cords;
- Electrical box IP54 protected;
- Product IPX4 protected;
- Provided with incorporated safety grilles both on inlet and outlet openings, that can be easily removed for duct installation to increase product's airflow (see table below);
- Double insulated product, without ground wire for fast connection;
- Motor speed can be regulated through optional controller;
- In accordance with EN 60335-2-80;
- **POSITIONING:** Duct mounting

### DATI TECNICI – TECHNICAL DATA

MODELLO MODEL	CODICE CODE	MOTORE MOTOR	N° POLI N° POLES	GIRI AL MINUTO REV. PER MIN.	TENSIONE VOLTAGE	FREQUENZA FREQUENZA	PORTATA MAX 1 GRIGLIA 2 GRIGLIE FLOW RATE		PRESS. MAX MAX PRESS	PRESS. MAX MAX PRESS	POTENZA POWER	CORR. NOM. NOM. CURR.	IP MOTORE IP MOTOR	RUMOROSITÀ NOISE	PESO WEIGHT
							1 GRILLE	2 GRILLE							
				(RPM)	(Volt)	(Hz)	(m³/h)	(m³/h)	(mm H <sub>2</sub> O)	(Pa)	(W)	230V (A)		dB(A) <sub>1m</sub>	(Kg)
TURBOPLAST 100	0037200	single p.	2	2680	220-240	50	250	220	31	304	60	0,3	IPX4	48	2
TURBOPLAST 125	0037500	single p.	2	2560	220-240	50	370	310	30	294	60	0,33	IPX4	48	2
TURBOPLAST 150	0038600	single p.	2	2450	220-240	50	460	400	29	285	60	0,39	IPX4	49	2,2
TURBOPLAST 160	0038700	single p.	2	2450	220-240	50	500	450	29	285	60	0,3	IPX4	50	2,2

### AMBITI APPLICATIVI

**IT** Idonei per applicazioni in ambienti civili, commerciali e industriali:

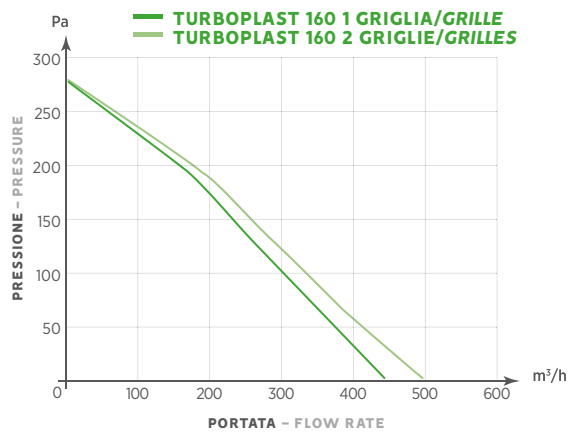
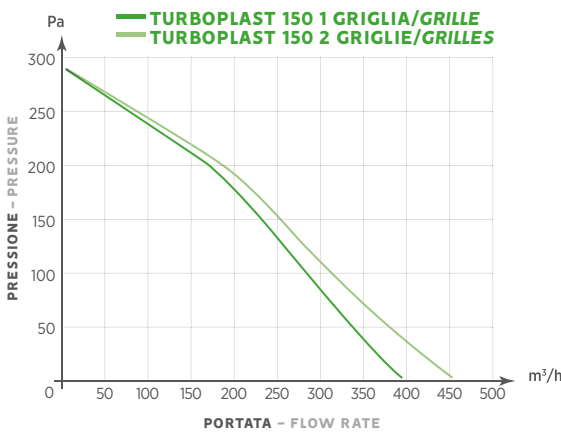
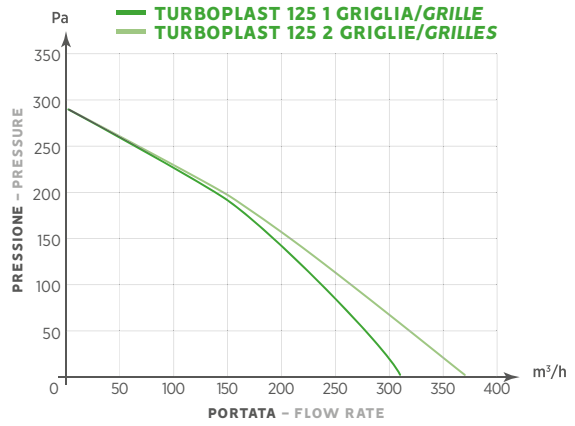
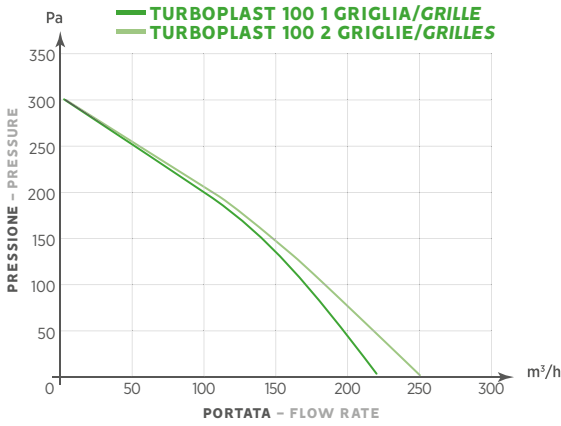
- Bagni
- Cucine
- Uffici
- Fabbriche
- Negozi
- Palestre
- Bar e ristoranti

### ENVIRONMENTS APPLICATION

**UK** Suitable for Domestic, Commercial and Industrial environment such as:

- Bathroom;
- Kitchens;
- Offices;
- Factories;
- Shops;
- Gymnasiums;
- Bars & Restaurants

**GRAFICI DI PORTATA – FLOW CHARTS**



**ACCESSORI (PAGINA 72, 74) – ACCESSORIES (PAGE 72, 74)**



Regolatori  
Controllers



Fascetta stringitubo  
Duct clamp



Griglia di protezione  
Protection grille



Serranda antiritorno  
Backdraught shutter