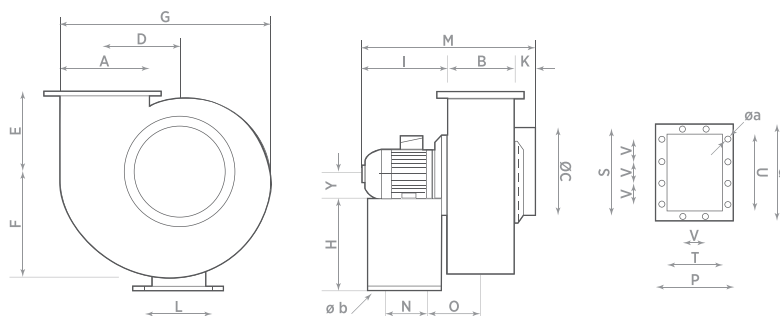


ASPIRATORE CENTRIFUGO – CENTRIFUGAL FAN



MODELLO MODEL	A	B	ØC	D	E	F	G	H	Y	K	I	L	N	O	P	Q	R	S	T	U	V	Øa	Øb	N° FORI N° HOLES
CAA 610	90	90	125	103	109	133	270	130	55	28	179	175	130	80	135	135	110	110	85	85	-	7,5	10	4
CAA 620	165	135	200	148	148	201	397	200	63	48	220	215	170	95	180	210	164	194	130	160	85	7	10	6+2
CAA 630	205	165	250	185	180	240	503	250	80	45	245	255	175	125	228	266	200	240	160	200	80	7	10	8+2
CAA 640	245	205	315	222	218	293	590	310	90	65	282	234	175	155	265	306	241	282	195	240	100	9	12	6+4
CAA 650	290	235	355	259	268	356	699	320	100	60	315	285	200	170	305	356	275	326	225	280	100	9	12	8+4



■ Aspiratori centrifughi per l'espulsione in condotti di aria e fumi con agenti chimici e corrosivi (acido solforico, nitrico, trielina, benzina, ecc.).

- Applicabile su macchinari dove è necessaria una ventilazione o aspirazione forzata;
- Corpo e ventola in polipropilene con mozzoin nylon grafitato;
- Motore su cuscinetti a sfera, protezione IP55, classe F
- Temperatura max aria aspirata: 50°C;
- Il prodotto standard viene fornito con la coclea in posizione CCW 360;
- Su richiesta possono essere fornite posizioni della coclea e senso di rotazione diversi, come indicato nella tabella a pag. 77;
- Dotati di supporto rigido (sedia) per facilitarne l'installazione;
- Regolabili tramite i regolatori industriali (opzionali);
- Conforme ai requisiti essenziali della dir. 2006/42/CE relative alle macchine ed alle NORME UNI EN ISO 13857 e 12499; CEI EN 60204 - 1.
- **POSIZIONAMENTO:** a Parete

■ Centrifugal duct fans to extract air and fumes with chemical and corrosive agents (sulphuric and nitric acid; trichloroethylene, petrol, etc.).

- Suitable for application on machines where a forced ventilation or air suction is required;
- Frame and impeller in polypropylene with nylon hub graphite treated;
- Max temperature of extracted air: 50°C;
- Ball bearing class F insulation motor IP55 protected;
- Standard product supplied with impeller housing position CCW 360, different positions available on request, (see table on page 77), model 610 not available in CW position;
- Motor speed can be regulated through industrial controllers (see accessories);
- In accordance with the essential requirements of 2006/42/EC Directive concerning machines and European Standards UNI EN ISO 13857; UNI EN ISO 12499; CEI EN 60204-1.
- **POSITIONING:** Wall mounting

DATI TECNICI – TECHNICAL DATA

MODELLO MODEL	CODICE CODE	MOTORE MOTOR	N° POLI N° POLES	GIRI AL MINUTO REV. PER MIN. (RPM)	TENSIONE VOLTAGE (Volt)	FREQUENZA FREQUENCY (Hz)	PORTATA FLOW RATE (m³/h)	PRESS. MAX MAX PRESS. (mm H ₂ O)	PRESS. MAX MAX PRESS. (Pa)	POTENZA POWER (W)	CORR. NOM. (A) NOM. CURR. 230V 400V	IP MOTORE IP MOTOR	RUMOROSITÀ NOISE dB(A) _{1m}	PESO WEIGHT (Kg)
CAA 610 2T	0044000	three p.	2	2800	230/400	50/60	615	52	505	220	0,83 0,48	IP55	65	6
CAA 620 2T	0044100	three p.	2	2800	230/400	50/60	2550	102	1000	1500	3,45 2	IP55	68	13
CAA 620 4T	0044200	three p.	4	1400	230/400	50/60	1280	25	240	270	1,18 0,68	IP55	55	13
CAA 630 4T	0044300	three p.	4	1400	230/400	50/60	2550	42	410	800	2,6 1,5	IP55	64	19
CAA 640 4T	0044400	three p.	4	1400	230/400	50/60	4000	61	600	1300	4,3 2,5	IP55	65	31
CAA 650 4T	0044500	three p.	4	1400	230/240	50/60	7500	87	850	4100	11,8 7	IP55	70	64

AMBITI APPLICATIVI

■ Indicato per installazione in ambito terziario e industriale dove sono presenti fumi con agenti chimici e corrosivi:

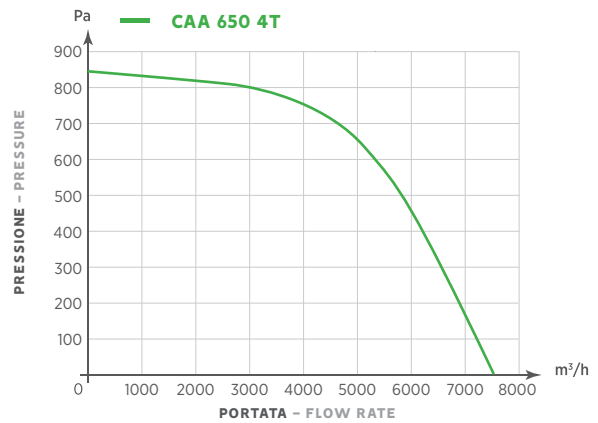
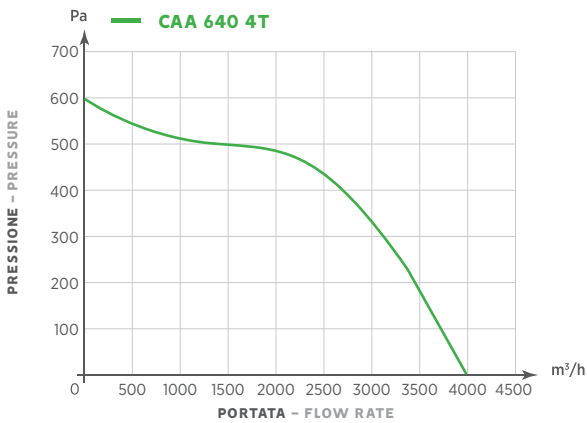
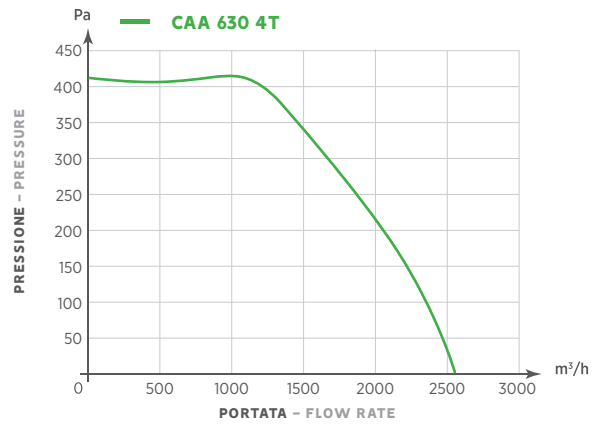
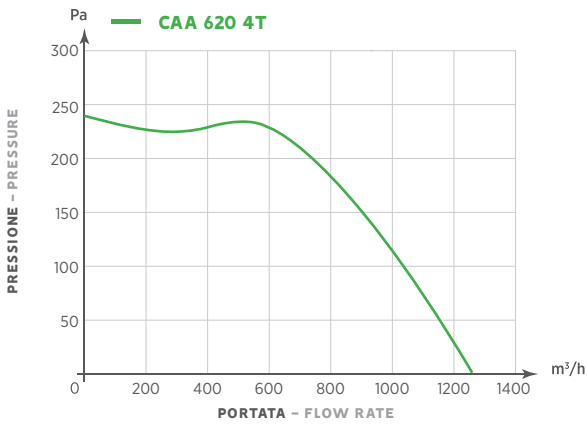
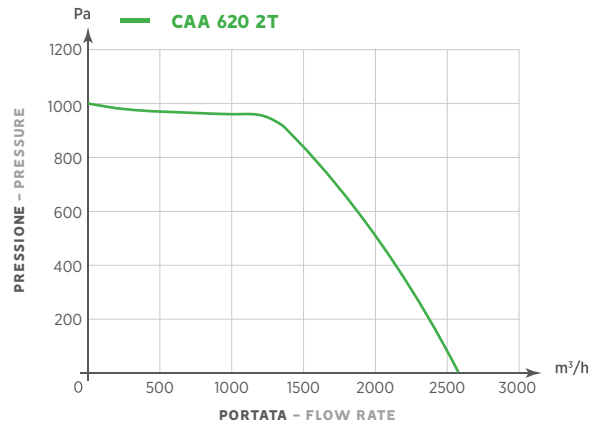
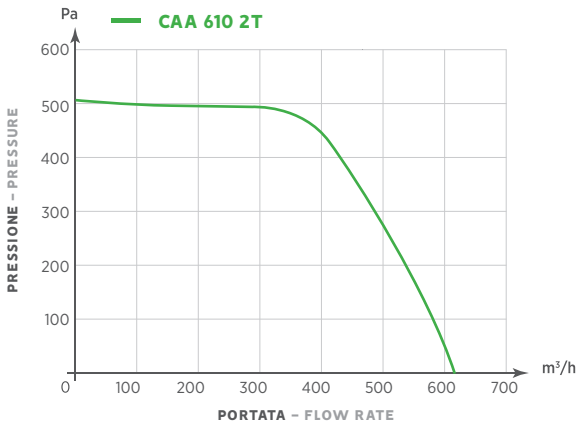
- Officine;
- Depositi e magazzini;
- Industrie;
- Macchinari

ENVIRONMENTS APPLICATION

■ Suitable for installation in tertiary and industrial environments with high presence of fumes with chemical and corrosive agents:

- Workshops;
- Warehouses;
- Factories;
- Machinery.

GRAFICI DI PORTATA - FLOW CHARTS



ACCESSORI (PAGINA 72) - ACCESSORIES (PAGE 72)



Regolatori
Controllers