


# LINEAR

## ASPIRATORE ELICO-CENTRIFUGO IN LINEA

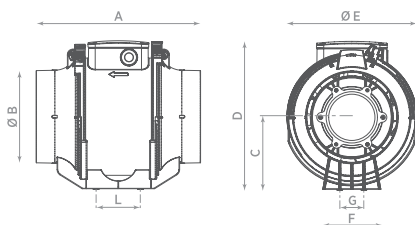
 Aspiratori elico-centrifugo in linea ad elevate caratteristiche per convogliare in condotti aria e fumi.

- Idoneo per installazioni in ambienti civili, commerciali e industriali;
- Temperatura max aria aspirata: 60°C;
- Motore dotato di cuscinetti a sfera per una lunga durata;
- 3 velocità di funzionamento;
- Facilità di installazione e manutenzione;
- Possibilità di sostituire l'unità ventilante in pochi secondi;
- Morsettiera di collegamento posta sull'unità ventilante;
- Realizzati in doppio isolamento, non necessitano di messa a terra;
- Versione T (Timer);
- Sensori PIR (presenza) e HT (Umidostato e Timer) installabili come accessori (opzionali);
- Velocità regolabile mediante regolatore (opzionale);
- Conformi alla NORMA EN 60335-2-80.

## IN LINE MIXED FLOW FAN

 *In line mixed flow duct fan, high valued features to convey air or fumes through ducts.*

- *Suitable for domestic, commercial and industrial environments;*
- *Max temperature of extracted air: 60°C;*
- *Long life ball bearing motor;*
- *3 running speeds;*
- *Easy installation and maintenance;*
- *Quick release of the central unit;*
- *Terminal block placed on the unit;*
- *Double insulated product, without ground wire;*
- *T (Timer) model option;*
- *PIR (presence infra-red) and HT (Humidistat and Timer) sensors can be installed as optional accessories;*
- *Motor speed can be regulated through controller (optional);*
- *In accordance with EN 60335-2-80 Standard.*



Modello Model	A	B	C	D	E	F	G	L	Ø Tubo Ø Pipe
LINEAR 100	258	97,5	102,5	210	180	92	38,5	67,5	100
LINEAR 125	258	122,5	102,5	210	180	92	38,5	67,5	125
LINEAR 150	263	147,5	115	235	205	92	38,5	67,5	150
LINEAR 160	267	157,5	115	235	205	92	38,5	67,5	160

# LINEAR

## AMBITI APPLICATIVI - APPLICATION

Idonei per applicazioni in ambienti civili, commerciali e industriali:

- Bagni
- Cucine
- Uffici
- Fabbriche
- Negozi
- Palestre
- Bar e ristoranti

Suitable for domestic, commercial and industrial environments:

- Bathrooms
- Kitchens
- Offices
- Factories
- Shops
- Gyms
- Cafe and restaurants

## POSIZIONAMENTO - POSITIONING

A condotto

Duct

## DATI TECNICI - TECHNICAL DATA

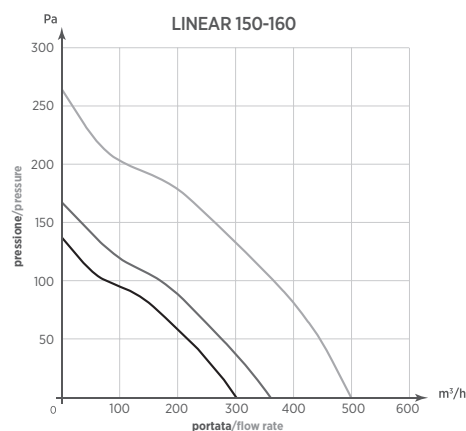
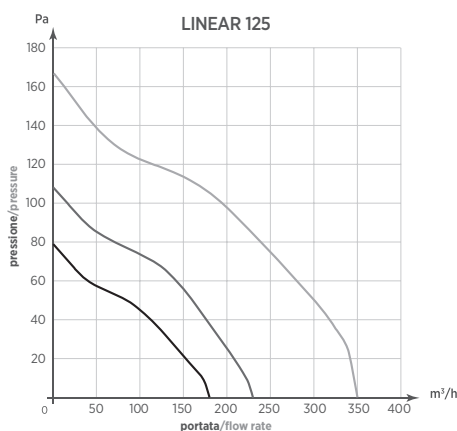
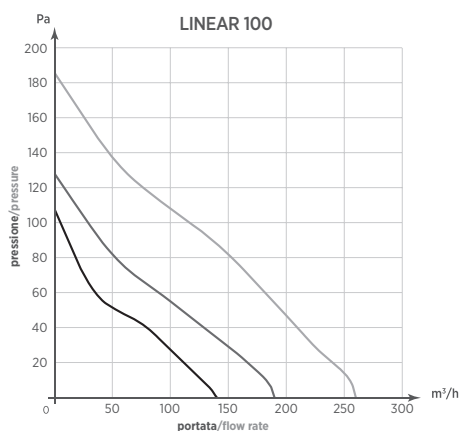
Modello Model	Codice Code	Motore Motor	N° poli N° poles	Giri al minuto Rev. per min. (RPM)	Tensione Voltage (Volt)	Frequenza Frequency (Hz)	Portata max Flow rate (m <sup>3</sup> /h)	Press. max Max press. (mm H <sub>2</sub> O)	Press. max Max press. (Pa)	Potenza Power (W)	Corr. Nom. Nom. curr. (A)	Grado IP IP protection	Rumorosità Noise dB(A) <sub>3m</sub>	Peso Weight (Kg)
LINEAR 100	0047300	Monofase - Single phase	2	2400	220-240	50-60	260	19	186	28	0,12	IPX4	38	1,8
LINEAR 100 T	0047301	Monofase - Single phase	2	2400	220-240	50-60	260	19	186	28	0,12	IPX4	38	1,8
LINEAR 125	0047310	Monofase - Single phase	2	2150	220-240	50-60	350	17	167	29	0,13	IPX4	42	1,8
LINEAR 125 T	0047311	Monofase - Single phase	2	2150	220-240	50-60	350	17	167	29	0,13	IPX4	42	1,8
LINEAR 150	0047320	Monofase - Single phase	2	2170	220-240	50-60	500	27	265	40	0,2	IPX4	51	2,5
LINEAR 150 T	0047321	Monofase - Single phase	2	2170	220-240	50-60	500	27	265	40	0,2	IPX4	51	2,5
LINEAR 160	0047330	Monofase - Single phase	2	2170	220-240	50-60	500	27	265	40	0,2	IPX4	51	2,5
LINEAR 160 T	0047331	Monofase - Single phase	2	2170	220-240	50-60	500	27	265	40	0,2	IPX4	51	2,5

## PERFORMANCE A DIVERSE VELOCITÀ - PERFORMANCE VALUES AT DIFFERENT SPEED

Modello Model	Portata max Flow rate (m <sup>3</sup> /h)			Pressione max Pressure (mmH <sub>2</sub> O)			Pressione max Pressure (Pa)			Giri al minuto Rev. per min. (RPM)			Potenza Power (W)			Rumorosità Noise dB (A) <sub>3m</sub>		
	Velocità III Speed III	Velocità II Speed II	Velocità I Speed I	Velocità III Speed III	Velocità II Speed II	Velocità I Speed I	Velocità III Speed III	Velocità II Speed II	Velocità I Speed I	Velocità III Speed III	Velocità II Speed II	Velocità I Speed I	Velocità III Speed III	Velocità II Speed II	Velocità I Speed I	Velocità III Speed III	Velocità II Speed II	Velocità I Speed I
LINEAR 100	260	190	140	19	13	11	186,4	127,5	107,9	2250	1550	1300	27	23	20	38	30	26
LINEAR 125	350	230	180	17	11	8	166,8	107,9	78,5	2000	1350	1150	29	23	20	42	33	29
LINEAR 150	500	360	300	27	17	14	264,9	166,8	137,3	2000	1400	1200	40	35	33	51	42	37
LINEAR 160	500	360	300	27	17	14	264,9	166,8	137,3	2000	1400	1200	40	35	33	51	42	37

## GRAFICI DI PORTATA - FLOW CHARTS

- LINEAR VEL MIN
- LINEAR VEL MED
- LINEAR VEL MAX
- LINEAR LOW SPEED
- LINEAR MED SPEED
- LINEAR MAX SPEED



## ACCESSORI - ACCESSORIES



Regolatori  
Controllers



Fascetta stringitubo  
Duct clamp



Griglia di protezione  
Protection grille



Serranda antiritorno  
Backdraught shutter